

**ACTSmart2**
1080/1090**ACTSmart2**
1070

Charakterystyka systemu

ACTSmart2 to system kontroli dostępu stworzony dla małych i średnich przedsiębiorstw. Charakteryzuje go elastyczność, funkcjonalność oraz stabilność działania. Czytniki oraz klawiatury mogą pracować jako autonomiczne lub w sieci obsługując do 8 przejść. Dzięki połączeniu urządzeń ze sobą możliwe jest programowanie wszystkich z jednej klawiatury dzięki czemu konfiguracja i zarządzanie użytkownikami staje się dużo łatwiejsze. Produkty wchodzące w skład systemu ACTSmart2 charakteryzują się niezwykle atrakcyjnym i nowoczesnym wyglądem.

Główne właściwości

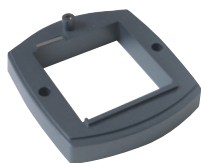
- Dostępne są czytniki zbliżeniowe, klawiatury z czytnikami oraz same klawiatury
- Kontrola dostępu, służa, monitorowanie drzwi, współpraca z P.Poż.
- Montaż natynkowy i podtynkowy (dołączane są obie płytki montażowe)
- Możliwość instalacji na zewnątrz i wewnątrz (IP67)
- Praca w sieci
- Możliwość dodawania i kasowania karty lub pakietu kart
- Zwiększenie bezpieczeństwa poprzez montaż modułu ACTSmart Lock. Uniemożliwia on dostęp włamywaczowi do okablowania elektrozaczełu.
- Ochrona sabotażowa
- Mikroprocesor ACT RFID

Specyfikacja instalacji

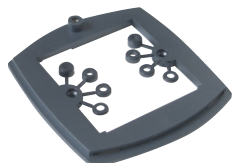
- Możliwość instalacji na zewnątrz (IP67)
- Jeżeli korzystamy z wejść lub wyjść programowalnych bądź łączymy czytniki w sieć to należy stosować zasilanie 12VDC.
- Jeżeli czytnik ACTSmart ma obsługiwać dużą ilość użytkowników to ich dodawanie bądź kasowanie nie sprawia żadnych problemów.
- Do pracy sieciowej konieczne jest zastosowanie przynajmniej jednego czytnika ACTSmart2 1080



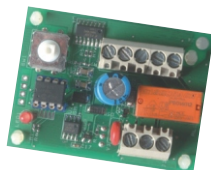
Schemat pracy autonomicznej i sieciowej



Płytkę do montażu natynkowego



Płytkę do montażu podtynkowego



Moduł ACTSmartLock



Brelok ACTSmart2



Karta zbliżeniowa ISO ACTSmart2

Specyfikacja

ACTSmart2 1070/80/90

Zasilanie: 12 do 24 VDC/AC
 Pobór prądu: 80 mA
 Waga: 200 gram
 Temperatura pracy: -20°C do +50°C
 Wymiary (WxHxD): 100x110x35 (mm)
 Montaż: Natynkowy lub podtynkowy
 Instalacja: Wewnętrzna/Zewnętrzny IP67

Specyfikacja

ACTSmart Lock

Zasilanie: 12 do 24 VDC/AC
 Pobór prądu: 50 mA
 Waga: 200 gram
 Temperatura pracy: -10°C do +50°C
 Wymiary (WxHxD): 60x45x30 (mm)
 Instalacja: Dla bezpieczeństwa instalować w zasilaczu

Specyfikacja

Breloków ACT Prox

Maksymalny zasięg odczytu 10 centymetrów
 Bardzo wytrzymały

Kart ACT ISO Prox

Maksymalny zasięg odczytu 10 centymetrów
 Możliwość nadruku

Porównanie czytników ACTSmart2

Właściwości	ACTSmart 1070	ACTSmart 1080	ACTSmart 1090
Drzwi	1	1	1
Użytkownicy	500/1000*	500/1000*	500/1000*
Praca sieciowa	Tak	Tak	Tak
Czytnik zbliżeniowy	Tak	Tak	
Tylko kod		Tak	Tak
Klawiatura z czytnikiem		Tak	
Tylko karta	Tak	Tak	
Śluza	Tak	Tak	Tak
Nadzorowanie drzwi	Tak	Tak	Tak
Współpraca z P.Poż.	Tak	Tak	Tak
Tryb przełączania przekaźników	Tak	Tak	Tak
Przełącznik dla drzwi	5A	5A	5A
Wejścia programowalne	Tak	Tak	Tak
Wyjścia programowalne	Tak	Tak	Tak
Programowalne wejścia/wyjścia	Tak	Tak	Tak
Przycisk wyjścia	Tak	Tak	Tak
Ochrona sabotażowa	Tak	Tak	Tak
Współpraca z ACTSmart Lock	Tak	Tak	Tak
12 do 24 V DC lub AC **	Tak	Tak	Tak
Klasa szczelności	IP67	IP67	IP67

* 500 - przy pracy autonomicznej
 1000 - z kontrolerem ACTSmart2

** Jeżeli czytniki połączone są w sieć bądź używamy wejść i wyjść programowalnych to należy stosować zasilanie stałoprądowe (12VDC)

Okablowanie

Od	Do	Przewód	Uwagi
Zasilacz, zwora oraz przycisk wyjścia	Czytnik	Standard. przewód 0,5mm	Do 200m

Do połączenia czytników przy pracy sieciowej należy stosować ekranowaną skrętkę. Połączenie to nie może się rozgałęziać (gwiazda) tylko musi być połączeniem łańcuchowym

Informacje handlowe

Czytnik zbliżeniowy	ACTSmart2 1070
Czytnik zbliżeniowy z klawiaturą	ACTSmart2 1080
Klawiatura	ACTSmart2 1090
Przełącznik z mikroprocesorem	ACTSmart2 Lock
Karta zbliżeniowa	Karta ACTSmart2
Brelok zbliżeniowy	Brelok ACTSmart2